

# Hotel Da Vinci Valparaíso

Nuestros 10 años de experiencia, con una fórmula ya probada y efectiva, además de nuestra excelente relación precio-calidad, sumado a nuestra gran ubicación en el corazón del centro histórico de Valparaíso en Cerro Alegre.

Hace que nuestros huéspedes a lo largo de los años nos posicionan con sus experiencias en nuestro hotel, entre los primeros hoteles de Valparaíso, en Trip Advisor u otras plataformas por calidad, precio, ubicación, y lo más importante una esmerada atención.

Es por esto que somos para ustedes, una de las mejores opciones de colaborador en la ciudad de Valparaíso

Contamos con 12 habitaciones y un servicio personalizado para hacer sentir a nuestros huéspedes como en su hogar.



## Servicios

- Lavandería
- Desayuno a la habitación
- Honesty Bar
- Recepción 24 horas
- Transfer Aeropuerto
- Internet WIFI
- TV cable
- Agua Caliente
- Calefacción
- Caja Fuerte
- Información turística y Mapas
- Tours privados
- DogFriendly
- Terraza fumadores
- Salón de Eventos
- Money exchange
- Souvenirs



## Habitaciones

### Habitación Single Basic

(Más fotografías en [www.hoteldavincivalparaiso.cl](http://www.hoteldavincivalparaiso.cl))



**Categoría:** Standard  
**Medidas:** 8 mts<sup>2</sup>  
**Cielos:** 4 mts Alt  
**Cama:** Individual (1 plaza)  
**Ubicación:** 1° & 2° piso  
**Ocupación:** 1 pax  
**Ventana:** Vista Interior  
**Baño Privado:** Sí  
**Cant. Disponibles:** 2  
**Restricciones:** Sin



**Habitación Single Superior**  
(Más fotografías en [www.hoteldavincivalparaiso.cl](http://www.hoteldavincivalparaiso.cl))



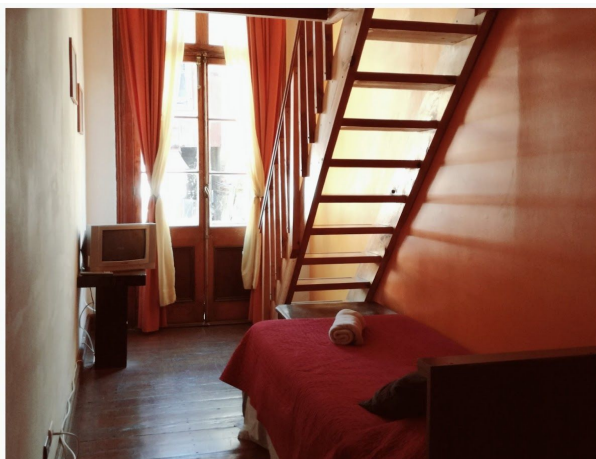
**Categoría: Premium**  
**Medidas: 20 mts<sup>2</sup>**  
**Cielos: 4 mts Alt**  
**Cama: Queen Size (2 plazas)**  
**Ubicación: 1° & 2° piso**  
**Ocupación: 1 pax**  
**Ventana: Vista Int y Ext**  
**Baño Privado: Sí**  
**Cant. Disponibles: 4**  
**Restricciones: Sin**

**Habitación Matrimonial**  
(Más fotografías en [www.hoteldavincivalparaiso.cl](http://www.hoteldavincivalparaiso.cl))



**Medidas: 20 mts<sup>2</sup> & 24 mts<sup>2</sup>**  
**Cielos: 4 mts Alt**  
**Cama: Queen Size (2 plazas)**  
**Ubicación: 1° & 2° piso**  
**Ocupación: 2 pax**  
**Ventana: Vista Int y Ext**  
**Baño Privado: Sí**  
**Cant. Disponibles: 6**  
**Restricciones: Sin**

**Habitación Doble Twin Standard**  
(Más fotografías en [www.hoteldavincivalparaiso.cl](http://www.hoteldavincivalparaiso.cl))



**Categoría:** Standard  
**Medidas:** 22 mts<sup>2</sup>  
**Cielos:** 4 mts Alt (2 son Duplex, 2mts c/u),  
**Cama:** 2 camas individuales  
**Ubicación:** 1° & 2° piso  
**Ocupación:** 2 pax  
**Ventana:** Vista Int y Ext  
**Baño Privado:** Sí  
**Cant. Disponibles:** 3  
**Restricciones:** 2 habitaciones son Duplex con escaleras interiores y la altura de baño 1.80 mts.  
La restante está al mismo nivel, sin escaleras interiores, con baño de 4 metros.

**Habitación Doble Twin Superior**  
(Más fotografías en [www.hoteldavincivalparaiso.cl](http://www.hoteldavincivalparaiso.cl))



**Categoría:** Premium  
**Medidas:** 24 mts<sup>2</sup>  
**Cielos:** 4 mts Alt  
**Cama:** 1 Queen Size + 1 Individual  
**Ubicación:** 2° piso  
**Ocupación:** 2 pax  
**Ventana:** Vista Exterior  
**Baño Privado:** Sí  
**Cant. Disponibles:** 2  
**Restricciones:** Sin

**Habitación Triple Standard**  
 (Más fotografías en [www.hoteldavincivalparaiso.cl](http://www.hoteldavincivalparaiso.cl))



**Categoría:** Standard  
**Medidas:** 28 mts<sup>2</sup>  
**Cielos:** 4 mts Alt  
**Cama:** 3 Individuales  
**Ubicación:** 1° piso  
**Ocupación:** 3 pax  
**Ventana:** Vista Int y Ext  
**Baño Privado:** 2 (son 2 habitaciones unidas por puerta interior)  
**Cant. Disponibles:** 1  
**Restricciones:** Duplex, escalera interior

(Más fotografías en [www.hoteldavincivalparaiso.cl](http://www.hoteldavincivalparaiso.cl))

## Rack Habitaciones

**Temporada Baja 2018 (01/04/2018 a 31/10/2018)**

	USD RACK (Valor normal)	USD -10% (Valor con descuento según comisión)
<b>Single Standard</b>	58	52,0
<b>Single superior</b>	91	82,0
<b>Matrimonial</b>	120	108,0
<b>Doble Twin basic</b>	105	95,0
<b>Doble Twin Superior</b>	120	108,0
<b>Triple Standard (HBT 3 y 4)</b>	155	140,0

**Temporada Alta 2018/2019 (01/11/2018 a 31/03/2019)**

	<b>USD RACK (Valor normal)</b>	<b>USD -10% (Valor con descuento según comisión)</b>
<b>Single Standard</b>	73	65,0
<b>Single superior</b>	105	95,0
<b>Matrimonial</b>	138	123,0
<b>Doble Twin basic</b>	121	108,0
<b>Doble Twin Superior</b>	138	123,0
<b>Triple Standard (HBT 3 y 4)</b>	179	160,0

**Temporada Baja 2019 (01/04/2019 a 31/10/2019)**

	<b>USD RACK (Valor normal)</b>	<b>USD -10% (Valor con descuento según comisión)</b>
<b>Single basic</b>	U\$D 69	62,0
<b>Single superior</b>	U\$D 100	90,0
<b>Matrimonial</b>	U\$D 131	118,0
<b>Doble Twin basic</b>	U\$D 114	103,0
<b>Doble Twin Superior</b>	U\$D 131	118,0
<b>Triple Standard (HBT 3 y 4)</b>	U\$D 170	152,0

## Políticas

- De esta Tarifa Confidencial se ha descontado el 10% de comisión, NO Incluyen Fiestas de Fin de Año.
- El pago se puede efectuar desde el momento de la solicitud de la reserva hasta 10 días hábiles antes del check in de los pasajeros. (La reserva se considera como un bloqueo al momento de ser solicitada, se confirma en un 100% después de haber recibido el pago de esta; si durante el plazo correspondiente no ha sido pagada y/o supera el plazo máximo, se procederá al desbloqueo pertinente y por tanto anulación de reserva.)
- El pago puede a través de: Depósito, Transferencia Electrónica o Tarjeta de Crédito.

- N° Cuenta Corriente Peso Chileno

Nombre: Da Vinci Ltda.  
Rut: 76.024.968-8  
Cuenta corriente: 63-24648-4  
Banco: Santander

- No Cuenta Corriente en Dólares

Nombre: Da Vinci Ltda.  
Rut: 76.024.968-8  
Cuenta corriente:  
0-051-00-08475-0  
Banco: Santander

- Política de Cancelación:

- En casos especiales o de ocupación total de hotel, contactar con la mayor antelación posible de forma directa al email o teléfono.
- Para reservas de Tour Operador: 10 días hábiles
- Sólo por escrito vía e-mail.
- En caso de NO SHOW se hará cargo por la primera noche de alojamiento.
- Check in 14:00 hrs.- Check out 12:00 hrs.

## Suplemmentary y/o Beneficios

Dentro de los beneficios otorgados a las empresas que colaboran con Hotel Da Vinci, tenemos una serie de incentivos para así establecer un mejor vínculo entre Tour Operadores y nosotros, con base a metas semestrales.

Estas metas consisten en, por 10 o más reservas semestrales, pueden adquirir un suplementary, es decir una noche en habitación liberada para uso libre (uso de agentes de la empresa o de pasajeros). Terminado el semestre, evaluamos la cantidad de reservas y así poder dar opción de acceder a un aumento de la comisión entre 10% y 15%.

### Contactos

Dirección: Urriola #426 & #428, Cerro Alegre, Valparaíso, Chile

Teléfonos: 32 3174494 - +569 61919882

Reynaldo Silva Lagos, Gerente y Propietario: +56 9 78606832

Correo: [reservas@hoteldavinci.cl](mailto:reservas@hoteldavinci.cl)

Página Web: [www.hoteldavincivalparaiso.cl](http://www.hoteldavincivalparaiso.cl)

Facebook: Hotel Da Vinci Valparaíso

Instagram: hdavincivalpo